



РЪЧНА ПЯНА СУДАЛ

Последна редакция: 13/05/2015

Техническа информация:

Основа	Полиуретан
Консистенция	Стабилна пяна
Система на втвърдяване	Влажност
Формиране на външния слой	Около 10 мин. (20°C/60% R.H.)
Време за изсъхване	Около 90 мин – 30 мм дебелина (20°C/65% R.H.)
Свиване	Не
Последяващо разширяване	Не
Клетъчна структура	Около 70-80% затворени клетки
Специфична тежест	Около 26kg/m ³
Температурна устойчивост	-40°C до +90°C За кратко време (до 1 час) 120°C
Цвят	Шампанско
Клас на пожароустойчивост	B3 (DIN4102 part2)
Абсорбация на вода	1% Vol. (DIN53422)
Изолационен фактор	33 mW/meter Kelvin (DIN 52612)
Якост на натиск (DIN 53421)	Около 3 N/cm ²
Якост на огъване (DIN 53423)	Около 7 N/cm ²
Якост на срязване (DIN 53427)	Около 17 N/cm ²

Продукт:

Соудафоам Комфорт е готова за употреба еднокомпонентна, самоекспандираща се полиуретанова пяна. Поради патентованата система Gun нанасянето на пяната става много лесно и точно. Външната сламка може да бъде освобождавана и запечатване, което прави възможно нанасянето на съдържанието на частично използваният флакон в продължение на седмици

Характеристики:

- Отлична стабилност – без свиване, без последваща експанзия
- Отлични запълващи характеристики
- Отлично прилепване към всички строителни материали (освен PE, PP и PTFE)
- Висока изолационна сила – температурна и звукова

- Отлично представяне при инсталационни дейности

Приложение:

Уплътняване на всякакви отвори в покривни конструкции. Запълване на кухини. Изграждане на звукоизолиращ екран. Монтаж и уплътняване на каси на врати и прозорци. Свързване на изолационни материали и покривни конструкции. Звукоизолация на двигатели. Подобряване на термоизолацията в хладилни системи.

Съхранение:

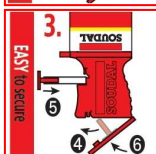
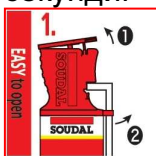
12 месеца в неотворена опаковка на хладно и сухо място при температури между + 5°C и + 25°C. Клапата на опаковката винаги трябва да бъде насочена нагоре.



Опаковка :
Аерозол 750 мл

Инструкции за употреба:

- Разклатете флакона за поне 30 секунди.



- Отворете капака в горната част и си сложете ръкавиците намиращи се вътре. Изправете апликатор на тръбата.
- Нанесете тънък слой вода върху повърхността, която трябва да бъде чиста и обезмаслена.
- Обърнете на обратно флакона и изпръскайте пяната внимателно чрез натиск върху спусъка.
- Запълнете кухините на 30 до 40 %, тъй като пяната ще продължи да разширява по време на процеса на втвърдяване. Разклатете флакона редовно по време на нанасянето. Ако пяната се нанася на няколко слоя, овлажнявайте преди всеки следващ слой пяна.
- В края на нанасянето, затворете апликаторната тръба със запечатващия щифт и я върнете в изходна позиция. Затворете капака.

Флакона, може да бъде използван до 6 седмици след първото му отваряне, ако е спазвана процедурата

- Невтвърдената пяна може да бъде премахната с Gun & Foam Cleaner (почистващият препарат) или ацетон, а при втвърдено състояние – механично.

Температура за нанасяне:

-10°C до +30°C.

Препоръки за безопасност:

- Приложете обичайните хигиенни норми
- Носете защитни ръкавици и предпазни очила

Забележки :

- Винаги овлажнявайте повърхността, за да подобрите втвърдяването и клетъчната й структура.
- Втвърдената PU пяна се нуждае от UV защита чрез боядисване или нанасяне на горен слой уплътнител (силикон, MS Полимер, акрил и полиуретанов уплътнител
- За запълването на големи обеми, нанасяйте продукта на слоеве и овлажнявайте преди всеки нов слой
- Препоръчваме предварителен тест за повърхности, върху които пяната не е била нанасяна преди.
- Винаги съхранявайте флакона с капачката насочена нагоре

Забележка: Директивите, съдържащи се в тази документация, са в резултат на нашите тестове и на опита ни, и са представени добросъвестно. Поради разнообразието от материали и повърхности, както и големия брой възможни приложения, които са извън нашия контрол, ние не може да поемем каквито и да било отговорности за получените резултати. Във всеки случай се препоръчва да се извършват предварителни тестове за съвместимост.